

第12回上尾市シニアダブルステニス大会(仮) ドロー表

期 日：平成26年5月3日(土祝日)
 予備日 5月10日(土)

上尾市テニス協会

会 場：上平公園テニスコート
 主 催：上尾市テニス協会
 大会会長：前島 暁
 レフェリー：平野 武、広橋 麻里子、安藤 洋之
 協力クラブ：MTC
 試合形式：①1セットマッチ(6-6オール、タイブレーク)
 ノードバンテージ。セットブレイク方式
 ②セルフジャッジ(ロービングアンパイア方式)
 ③ウォームアップはサービス4本のみ
 ④その他の規則はJTAルールブック2014に準ずる

※注意事項

大会当日は駐車場の混雑が予想されますが
 障害者用駐車スペース及び
 白線表示の駐車スペース以外の場所には
 駐車しないでください。
 なお、Cコート南西の第2駐車場も
 利用できます。

試 合 球：ダンロップ フォートイエロー(コンソレはセットボール)

諸 注 意：①雨天の場合も会場で指示を受ける事
 (公園事務所にTELしない事)
 ②勝者は結果とボールを本部に届ける事
 ③大会時の駐車について：障害者の場所、ライン外に駐車しないこと。
 第10~12コート外側の駐車場に駐車可能。

問 合 せ 先：上尾市テニス協会事務局 安藤迄 TEL 781-5354(但し、10:00~23:00)
 集 合 時 間：8時45分(エントリー最終受付です)

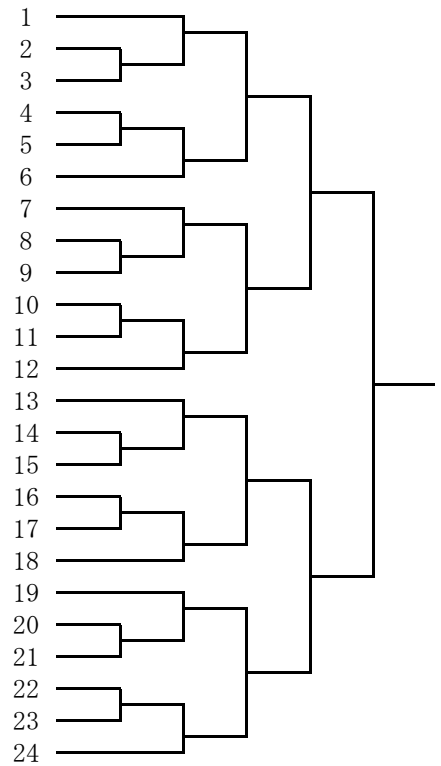
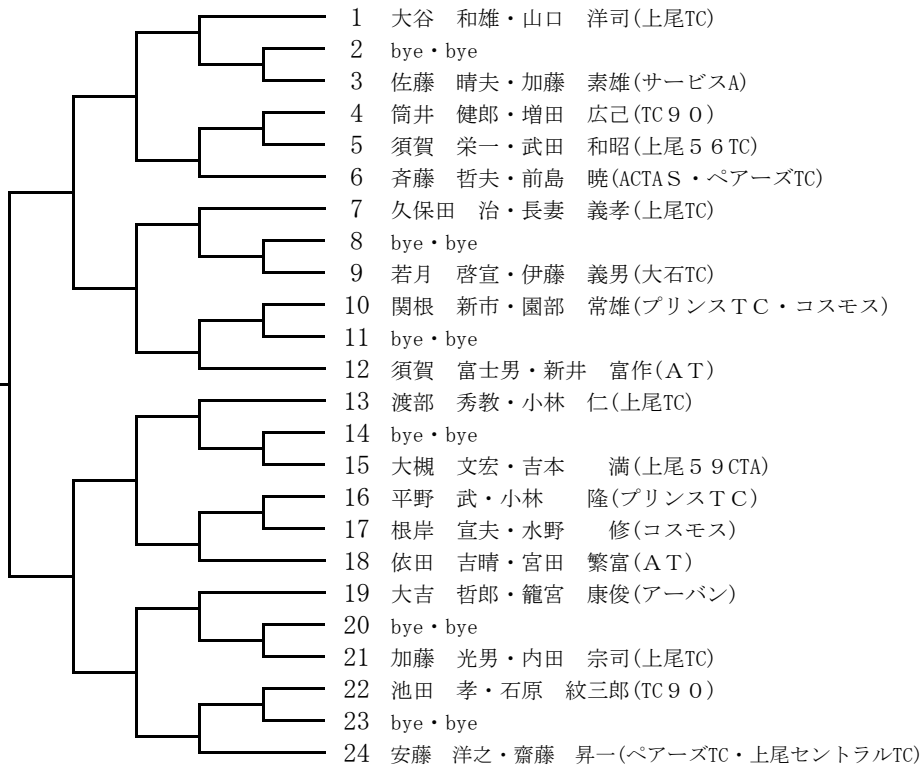
コンソレーション

シニアダブルス

本戦

F SF 3R 2R 1R

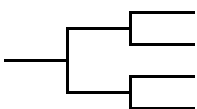
1R 2R 3R SF F



コンソ3,4位決定戦



コンソ5,6位決定戦



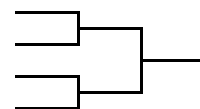
コンソ7,8位決定戦



本戦3,4位決定戦



本戦5,6位決定戦



本戦7,8位決定戦

